

ცნობარი აბიტურიენტებისთვის

თუ თქვენ უკვე ჩამოყალიბდით, რომელ უნივერსიტეტში და პროგრამაზე გსურთ ჩაბარება, შემდეგი ნაბიჯია დარეგისტრირება ელექტონული სახით ერთიანი ეროვნული გამოცდების მიერ დადგენილი წესით .

სტუ-ს არქიტექტურის, ურბანისტიკის და დიზაინის ფაკულტეტზე მოქმედებს სამი საბაკალავრო პროგრამა: ქართულენოვან საბაკალავრო პროგრამა „არქიტექტურა“, რუსულენოვან საბაკალავრო პროგრამა „Архитектура“ და ქართულენოვან საბაკალავრო პროგრამა “მოდის დიზაინის ტექნოლოგიები“. აღნიშნულ პროგრამებზე მიიღებიან აბიტურიენტები, რომელთაც აქვთ საშუალო ან საშუალო პროფესიული განათლება.

0030132 ქართულენოვანი საბაკალავრო პროგრამა „არქიტექტურა“;

კვალიფიკაცია: არქიტექტურის ბაკალავრი

საგამოცდო საგნების ჩამონათვალი	კოეფიციენტი	მინ. ზღვარი	პრიორიტეტი	ადგილების რ-ბა
ქართული ენა და ლიტერატურა	3	25%-ზე მეტი	2	150
უცხოური ენა (გერ; ინგ.; რუს.; ფრან.)	3	20%-ზე მეტი	3	
მათემატიკა	6	20%-ზე მეტი	1	

0030133 რუსულენოვანი საბაკალავრო პროგრამა „Архитектура“;

კვალიფიკაცია: არქიტექტურის ბაკალავრი

საგამოცდო საგნების ჩამონათვალი	კოეფიციენტი	მინ. ზღვარი	პრიორიტეტი	ადგილების რ-ბა
ქართული ენა და ლიტერატურა	3	25%-ზე მეტი	2	10
უცხოური ენა (გერ; ინგ.; რუს.; ფრან.)	3	20%-ზე მეტი	3	
მათემატიკა	6	20%-ზე მეტი	1	

**0030134 ქართულენოვანი საბაკალავრო პროგრამა “მოდის დიზაინის ტექნოლოგიები“;
კვალიფიკაცია: დიზაინის ბაკალავრი**

საგამოცდო საგნების ჩამონათვალი	კოეფიციენტი	მინ. ზღვარი	პრიორიტეტი	ადგილების რ-ბა
ქართული ენა და ლიტერატურა	4	25%-ზე მეტი	2	
უცხოური ენა (გერ; ინგ.; რუს.; ფრან.	4	20%-ზე მეტი	3	
ერთ-ერთი შემდეგი სავალდებულო საგნებიდან				
მათემატიკა	4	20%-ზე მეტი	1	5
ისტორია	4	25%-ზე მეტი	1	15

ქართულენოვანი საბაკალავრო პროგრამა „არქიტექტურა“ და რუსულენოვანი საბაკალავრო პროგრამა „Архитектура“ არჩევის შემთხვევაში ერთიანი ეროვნული გამოცდებამდე თქვენ უნდა გაიაროთ გასაუბრება „ხატვასა“ და „ხაზვაში“. ხოლო

გასაუბრების მიზანია: სივრცული აღქმის უნარის გამოვლენა; გრაფიკული მომზადების დონის განსაზღვრა;

გასაუბრება ჩატარდება სტუ-ს არქიტექტურის, ურბანისტიკის და დიზაინის ფაკულტეტის 402 აუდიტორიაში 2020 წლის 17 ივნისიდან 1 ივლისის ჩათვლით 11 საათიდან 18 საათამდე ყოველდღე (კვირის გარდა). მისამართი: ქ. თბილისი, კოსტავას 77, I – C კორპუსი
საკონტაქტო ნომერი: 2 33 71 63; 599 514 819;

ხატვასა და ხაზვაში გასაუბრების ჩატარების ფორმა და შეფასების სისტემა

გასაუბრება ხატვაში მიზნად ისახავს ნატურაში მოცემული საგნის აგების და გრაფიკულად შესრულების უნარ-ჩვევების შემოწმებას. გასაუბრებაში მონაწილე აბიტურიენტს ევალება კომისიას წარუდგინოს საკუთარი ხელით შესრულებული თაბაშირის მოდელის (თავი), გეომეტრიული ფიგურის (კუბი, სფერო, პირამიდა, კონუსი, პარალელეპიპედი, ცილინდრი ან სხვა) ან რაიმე სხვა საგნის შავი ფერის ფანქრით თეთრ ფურცელზე შესრულებული მინიმუმ სამი გრაფიკული ნახატი და კომისიის წევრების თანდასწრებით შეასრულოს მის მიერ წარმოდგენილი ნამუშევრებიდან ერთ-ერთის მცირე ფრაგმენტი.

გასაუბრება ხაზვაში მიზნად ისახავს აბიტურიენტის მიერ გეომეტრიული დეტალების გრაფიკულად გამოხაზვის უნარ-ჩვევების გამოვლენას (დეტალის წინხედისა და ზედხედის მიხედვით გვერდხედის აგებას და აქსონომეტრიის გამოხაზვას მეოთხედი ჭრილით). აბიტურიენტი ვალდებულია კომისიას წარუდგინოს მის მიერ შავი ფერის ფანქრით თეთრ ფურცელზე შესრულებული მინიმუმ სამი ნახაზი და გასცეს სწორი პასუხები ნახაზებთან დაკავშირებით კომისიის წევრების მიერ დასმულ შეკითხვებს.

გასაუბრება წარმატებით გავლილად შეიძლება ჩათვალოს იმ აბიტურიენტს, რომელიც საგამოცდო კომისიას წარუდგენს ნახატების და ნახაზების მინიმალურ (3-3) რაოდენობას.

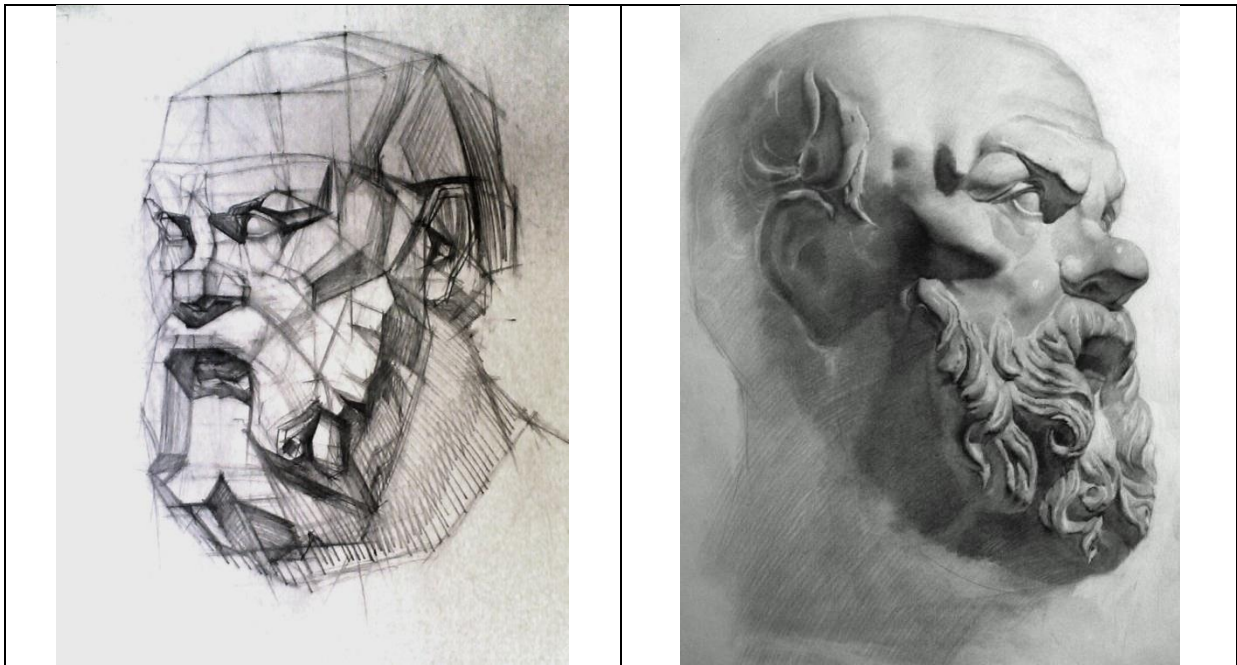
გასაუბრების ვერ გავლის შემთხვევაში, აბიტურიენტს უფლება აქვს გააგრძელოს მონაწილეობა ერთიან ეროვნულ გამოცდებში, თუმცა ის ვერ ჩაირიცხება სტუ-ის არქიტექტურის, ურბანისტიკის და დიზაინის ფაკულტეტზე მოქმედ ბაკალავრიატის საგანმანათლებლო პროგრამებზე: "არქიტექტურა" ან "архитектура".

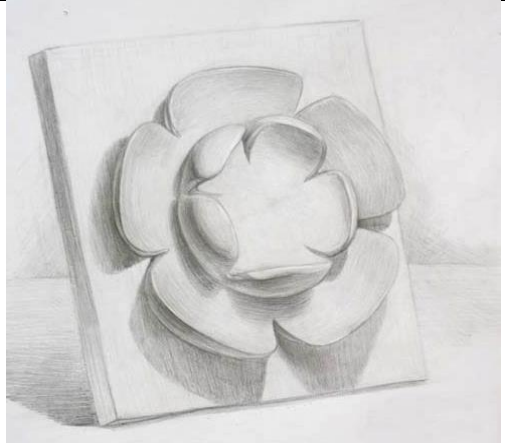
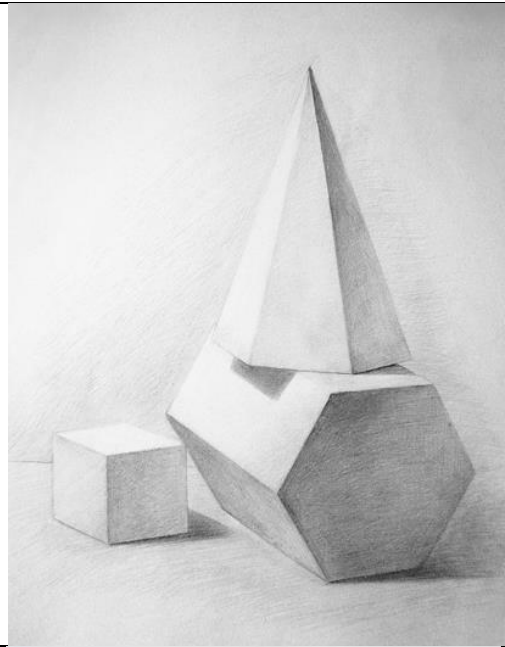
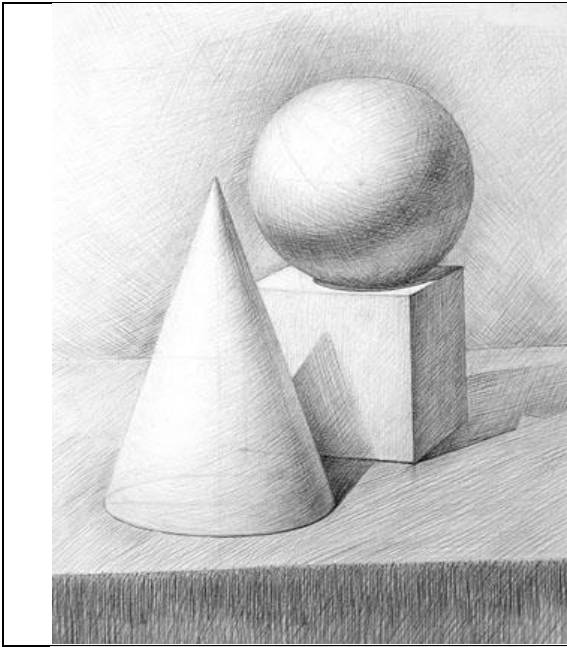
გასაუბრებაზე წარმოდგენილი ნამუშევრები რჩება კომისიის განმგებლობაში.

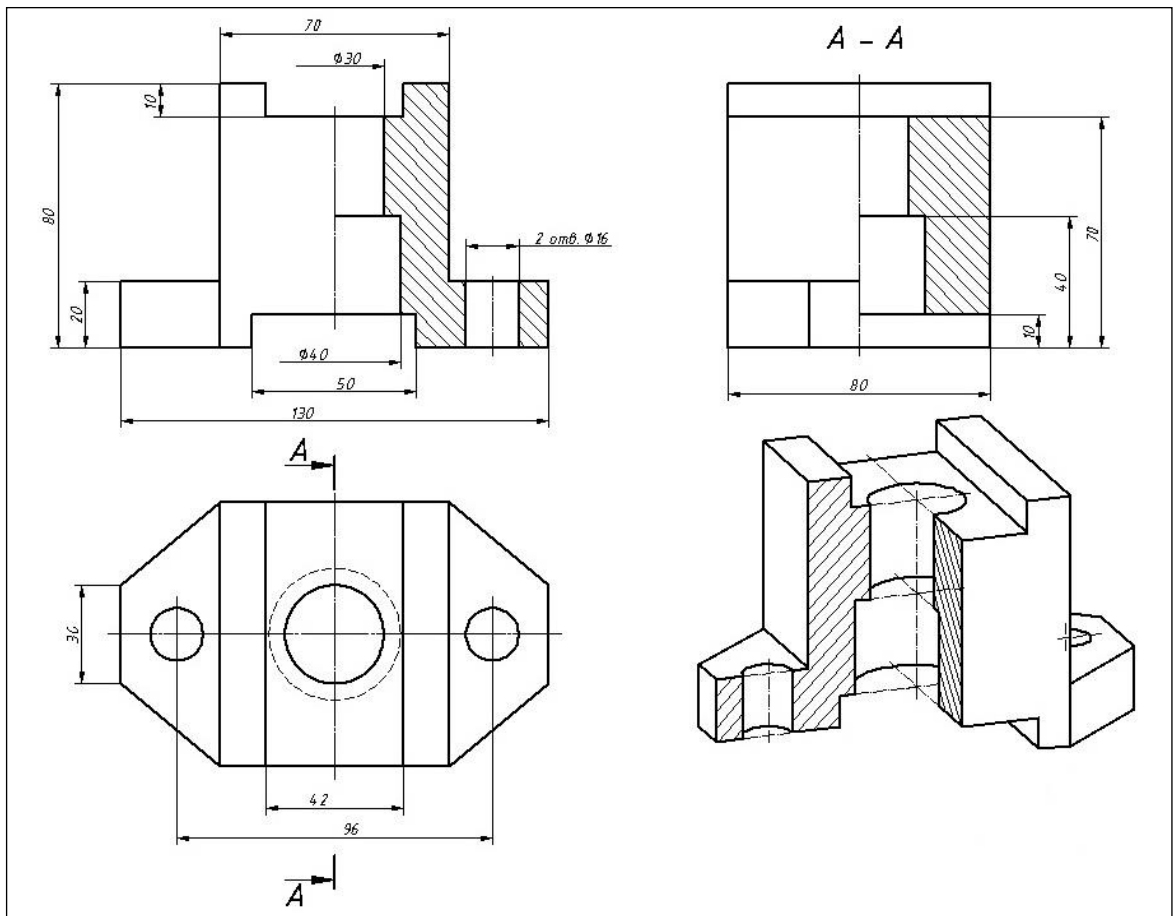
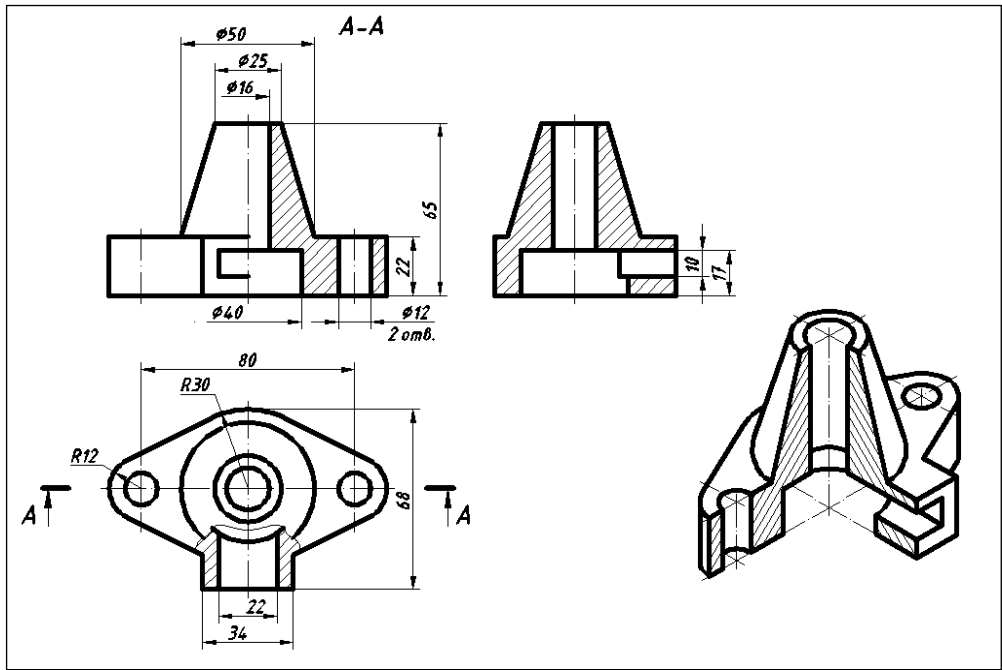
ხატვასა და ხაზვაში გასაუბრება აბიტურიენტისათვის უფასოა.

ხატვასა და ხაზვაში გასაუბრების შედეგების მიხედვით (გაიარა ან ვერ გაიარა) დგინდება აბიტურიენტთა კომპეტენცია შესაბამის საგნებში, რაც ეროვნული გამოცდების დებულებით გათვალისწინებული სამი სავალდებულო საგანის გამოცდის შედეგებთან ერთად ავლენს იმ აბიტურიენტთა ნუსხას, რომლებმაც მოიპოვეს სწავლის გაგრძელების უფლება სტუ-ს არქიტექტურის, ურბანისტიკის და დიზაინის ფაკულტეტზე.

წარმოსადგენი მასალის ნიმუში:







აუცილებელი დოკუმენტები:

ხატვასა და ხაზვაში გასაუბრების მონაწილე ვალდებულია რეგისტრაციისთვის წარმოადგინოს პირადობის მოწმობა ან პირადობის დამადასტურებელი დოკუმენტი. დედანი და მისი ასლი.

პირადობის მოწმობის ასლი რჩება კომისიის მდივანთან. ხოლო მონაცემები (გვარი, სახელი, პირადი ნომერი) აისახება სტუ-ს მიერ გამოცდების ეროვნულ ცენტრში წარდგენილ დოკუმენტაციაში.

გასაუბრების ჩატარების წესები (დებულება) შეგიძლიათ იხილოთ სტუ-ს არქიტექტურის, ურბანისტიკის და დიზაინის ფაკულტეტის ვებ გვერდზე [www.gtu.ge/არქიტექტურის ფაკულტეტი/აბიტურიენტათვის](http://www.gtu.ge/არქიტექტურის_ფაკულტეტი/აბიტურიენტათვის).

გასაუბრების შედეგების გამოქვეყნება

ხატვისა და ხაზვის გასაუბრების კომისია შედეგებს, წერილობითი სახით დაუყოვნებლივ აქვეყნებს სტუ-ს შენობაში, არქიტექტურის, ურბანისტიკის და დიზაინის ფაკულტეტზე. ეს ინფორმაცია შემდეგ დღესვე განთავსდება სტუ-ს არქიტექტურის, ურბანისტიკის და დიზაინის ფაკულტეტის ვებ გვერდზე [www.gtu.ge/არქიტექტურის ფაკულტეტი/ხატვასა და ხაზვაში გასაუბრების შედეგები/](http://www.gtu.ge/არქიტექტურის_ფაკულტეტი/ხატვასა_და_ხაზვაში_გასაუბრების_შედეგები/);

გასაუბრების შედეგებთან დაკავშირებული საპრეტენზიო განაცხადების მიღება, იწარმოებს გასაუბრებისთვის განსაზღვრული დროის პერიოდის დასრულების შემდგომ მომდევნო სამუშაო დღეს 2 ივლისს 10 საათიდან 15 საათამდე, რის შემდეგ დაიწყება საპრეტენზიო კომისიის მიერ მათი განხილვა;

საბოლოო შედეგები გამოცხადდება 3 ივლისს. საპრეტენზიო განაცხადის საფუძველზე გასაუბრების შეფასებების შეცვლის შემთხვევაში დგინდება შეფასებათა საბოლოო შედეგები, რომელიც, საპრეტენზიო კომისიის მუშაობის დამთავრების შემდეგ, გამოიკვრება წინა დღეს გამოქვეყნებული შედეგების ადგილზე და იმავე დღესვე განთავსდება სტუ-ს არქიტექტურის, ურბანისტიკის და დიზაინის ფაკულტეტის ვებ გვერდზე.

გისურვებთ წარმატებას!

საკონტაქტო: www.gtu.ge

<http://gtu.ge/Arch/>

[https://www.facebook.com/არქიტექტურის, ურბანისტიკის და დიზაინის ფაკულტეტი](https://www.facebook.com/არქიტექტურის_ურბანისტიკის_და_დიზაინის_ფაკულტეტი)

ელ-ფოსტა: arch@gtu.ge

მისამართი: ქ. თბილისი, კოსტავას 77, I – C კორპუსი

საკონტაქტო ნომერი: 2 33 71 63; 599 514 819;







