

საქართველოს ტექნიკური უნივერსიტეტი

ქელნავერის უფლები

ეკა გრიგალაშვილი

**საქართველოს საგადასახადო პოლიტიკის
სრული ფიგის გზეი**

ფინანსების დოქტორის აკადემიური ხარისხის მოსაპოვებლად უარდგენილი დისერტაციის

ავტორეფერატი

სადოქტორო პროგრამა- 0204 სიფრი

ტბილისი

2016 წელი

სამუშაოს შესრულებულია საქართველოს ტექნიკური უნივერსიტეტის

ბიზნეს-ინჟინერინგის ფაკულტეტი

mecnier xelmZRvaneli

saqarTvelos teqnikuri universitetis asociirebuli
profesori:

/vl. asaTiani/

oficialuri recenzenti

/ /

oficialuri recenzenti

/ /

dacva Sedgeba 2016 wlis ----- ivliss ----- saatze, saqarTvelos teqnikuri
universitetis biznes-inJineringis fakultetis sadisertacio sabWos kolegiis sxdomaze,
korpusi -----, auditoria -----

misamarTi: 0175, Tbilisi, kostavas 77.

disertaciis gacnoba SesaZlebelia stu-s biblioTekaSi,
xolo avtoreferatisa - fakultetis vebgverdze.

sadisertacio sabWos mdivani:

sruli profesori

/s. xizaniSvili/

Summary

Dissertation research on the topic: ways of improvement of the tax policy of Georgia is quite actual in the market policy conditions. Research topic is actual for the special role of maintaining instrument balance between the tax policy and tax system as of state, social, personal social-economic or other interests.

Taxes play the most important role in formation of state income. State existence is completely connected with taxes. Reaching high speed of social-economic development is only available by creation of tax system and adoption of tax policy.

The dissertation deals with: the modern Georgian tax policy and accordingly with the tax system; reforms conducted within Georgian tax system, results of reforms' economic and legal regulation as well as their prospective development; the models of the tax federalism and the ways of development of inter-budget relations between the center and the regions; measures to be taken in Georgian tax system to identify positive as well as negative events with their further improvement.

Essential problems of Georgian tax system are mainly presented by its instability and in adjustability.

New tax laws simultaneously with their coming into force are changed during the whole year, which negatively influencing upon tax regulation. The absence of normative regulation of newly built relations results in introduction of prejudged bills aimed at defects eradication.

It should be noted that implementation of effective tax policy may significantly promote decision of the major state economic tasks. There is no stable conception of the tax policy implementation in Georgia, that is why the constant changes, which enter into tax legislation often are fleeting and conjectural further resulting in industry collapse and other negative economic results.

The optimal balance between direct and indirect taxes is considered as an important marker of the tax system for a definite period. Indirect taxes are common for developed or less developed countries. They are more effective from fiscal point of view. The state budget incomes of Georgia are mainly filled in by indirect taxes.

Indirect taxes will play the leading role in state income formation up to the moment when income, profit and property taxes replace them, resulted from national industry development, population income rising and tax system formation. Incomes are the most significant problem for the local self-government, incomes, which mainly resulted by taxes.

Inside the country, the tax policy defines not only the state image, but impacts the internal processes and effectiveness of the whole system. Tax policy defines economic condition and prospective of the proper area. Prosperity of the local population directly depends on this policy and taxes from population are the main source of the self-government. That is why we consider that the task of modern Georgia is decentralization on the local level. Incidence of taxation is the significant marker of country's tax system and accordingly implemented tax policy. It plays important role in tax justice assessment and is considered total volume of obligatory taxes collected by state relative to the total domestic product. The following major factors impact upon the markers of incidence of taxation: level of tax administration; level of tax discipline, economic structure; accuracy of GDP calculation.

The research implemented by us shows that the most generalizing marker, which defines tax policy, this is the marker of incidence of taxation. There is discrepancy of opinions about volume of incidence of taxation in Georgia. Under official statistical data, volume of incidence of taxation in Georgia is presented by 23-25 %. The research shows that the speed of tax incomes does not correspond country's economic activity. Accordingly, we may conclude the following: the noted is caused by: firstly, improperly strict tax administering and secondly, by high incidence of taxation .

Taking into account economic development and the level of population welfare, there is a great difference between our country and developed countries, accordingly decades needed for comparison. Our research proves that VAT in the countries of European Union is presented by 15%. According to the results of our research we propose differentiation of VAT, for example: privilege rate of the goods of prime necessity and higher rate for luxury products, the rest products with the main rate and rising of compulsory registration for VAT payers (100 000 Lari, by the bill it was foreseen up to 200 000 Lari).

We also propose not to make compulsory to pay current profit tax, giving the payer possibility to use its fiscal resources during the year. In such case the budget does not take money by a definite period, but in total the budget does not lose money.

We also proposed necessity of establishment of a new tax for fiscal transactions – shares, bonds, investment fund shares, monetary market instruments, REPO agreements, securities loan agreements, derivative deals, which reasonable use will healthfully impact upon economy effectiveness development.

naSromis zogadi daxasiaTeba

Temis aqtualoba. nebismieri saxelmwifos arsebobisa da ganviTarebisaTvis aucilebelia stabiluri finansuri bazis Seqmna, romelic miiRweva saxelmwifo Semosavlebis mobilizaciis gziT, mdgradi sagadasaxado sistemis Camoyalibebis

safuZvelze. sakvlevi Tema aqtualuria sagadasaxado politikis da sagadasaxado sistemis, rogorc saxelmwifos, sazogadoebis da pirovnebis socialur-ekonomikur Tu sxva interesTa Soris balansis SenarCunebis instrumentis gansakuTrebuli rolis gamo.

gadasaxadebi saxelmwifo Semosavlebis formirebaSi umniSvnelovanes rols asrulebs. saxelmwifos arseboba ganuyoflad aris dakavSirebuli gadasaxadebTan. socialur-ekonomikuri ganviTarebis maRali tempebis miRweva SesaZlebelia samarTliani sagadasaxado sistemis Seqmnisa da sagadasaxado politikis gatarebis gziT.

yovelive aRniSnulma ganapiroba Tanamedrove saqarTvelos sagadasaxado politikis problemebis da maTi gadawyvetis gzebis mecniერი kvlevisa da praqtikuli mniSvnelobis Sedegebis miRwevis aqtualuroba da sadisertacio Temis – “saqarTvelos sagadasaxado politikis srulyofis gzebi” SerCevisa da damuSavebis aucilebloba.

sadisertacio naSromSi ganxilulia: Tanamedrove saqarTvelos sagadasaxado politika da Sesabamisad sagadasaxado sistema; saqarTvelos sagadasaxado sistemaSi gatarebuli reformebi, maTi ekonomikuri da samarTlebrivi regulirebis Sedegebi da ganviTarebis perspeqtivebi; sagadasaxado federalizmis modelebi da centrsa da regionebs Soris biujetTSorisi urTierTobebis gaumjobesebis gzebi; saqarTvelos sagadasaxado saqmianobaSi, dadebiTi da uaryofiTi movlenebis gamovlenisa da Sejerebis safuZvelze jer kidev arsebul naklovanebaTa gamosworebisa da perspeqtivaSi muSaobis gaumjobesebis RonisZiebebi.

kvlevis mizani da amocanebi. warmodgenili disertacia xangrZlivi Teoriuli da praqtikuli muSaobis Sedegia, romlis mizani da amocanebi mokled SeiZleba Camoyalibdes:

gadasaxadebis arsis, funqciebis, gadasaxadebis saxeebisa da klasifikaciis safuZvlebis, gadasaxadis struqturisa da gadasaxadiT dabegvris ekonomikuri principebis axlehuri azrovnebis safuZvelze Camoyalibeba;

qveynis safinanso-ekonomikuri mdgomareobis, sagadasaxado sistemaSi gatarebuli reformebis, maTi ekonomikuri da samarTlebrivi Taviseburebebis daxasiaTeba da analizi;

sagadasaxado kodeqsis praqtikulad warmatebiT ganxorcielebis winapirobebis Seqmnisa da calkeul naklovanebaTa aRmofxvrisaTvis gzebis dasaxva.

aRniSnulma miznebma ganapirobes kvlevis amocanebi, romlebic disertaciaSi sakiTxebis Tanmimdevrul dalagebasa da Sesabamisi daskvnebis gakeTebaSi vlindeba.

kvlevis sagani da obieqti. kvlevis sagani aris saqarTvelos sagadasaxado politika da sagadasaxado sistemis marTva, xolo kvlevis obieqti - saqarTvelos sagadasaxado politika.

kvlevis meTodologia da meTodika. kvlevis Teoriul safuZvlebad gvevlineba: sabazro ekonomikis Teoriisa da praqtikis sakiTxebze aRiarebul mecnier-ekonomistTa fundamenturi gamokvlevebi; gadasaxadebis Teoriisa da praqtikis sakiTxebze sxva mkvlevarTa da analitikosTa naSromebi; saqarTvelos mTavrobis saprogramo dokumentebi da parlamentis mier miRebuli sakanonmdeblo aqtebi; saerTaSoriso ekonomikuri organizaciebis rekomendaciebi; samecniero praqtikuli konferenciebis masalebi; arasamTavrobo organizaciaTa da strategiuli kvleviT institutebis analitikuri gamokvlevebi; saqarTvelos satatistikis erovnuli samsaxuris da aRmasrulebeli xelisuflebis sxva struqturebis sainformacio-statistikuri da analitikuri masalebi;

kvlevis meTodologias safuZvlad udevs saqarTveloSi arsebuli socialur-ekonomikuri pirobebis Seswavlisadmi sistemuri midgoma.

kvlevis mecnieruli siaxle.

Cvens mier kvlevisaTvis pirobiTad SerCeul iqna xuTi kompania, saqmianobis saxeebis, wliuri brunvis da biujetSi gadaxdili gadasaxadebis xvedriTi wilis mixedviT. gamovikvlieT sawarmoTa erToblivi Semosavali, mTliani xarjebi (gadasaxadebis gareSe), wlis ganmavlobaSi gadaxdili gadasaxadebi, mTlian xarjebSi gadasaxadebis wili, agreTve TiToeuli gadasaxadis wili mTlian sagadasaxado xarjebSi.

aRniSnuli kvleviT dadginda:

saxelmwifo biujetis sagadasaxado Semosavlebsi arapirdapiri gadasaxadebis maRali xvedriTi wili. aRniSnuli gadasaxadebi saxelmwifo Semosavlebis formirebaSi wamyvan rols manam Seasruleben, sanam erovnuli meurneobis ganviTarebis, mosaxleobis Semosavlis zrdis da sagadasaxado sistemis formirebis kvalobaze ar moxdeba misi Canacvleba saSemosavlo, mogebisa da qonebis gadasaxadebiT.

maRali sagadasaxado tvirTi. kvleviT dadginda, rom dRg, saSemosavlo da mogebis gadasaxadebi sawarmoTaTvis yvelaze mniSvnelovan tvirTs warmoadgens. gavakeTeT daSvebebi gadasaxadebTan dakavSirebiT konkretuli sakvlevi kompaniebis **magaliTze da Sedegebidan gamomdinare SevimuSaveT winadadebebi:**

1. SemoRebuli iqnas diferencirebuli saSemosavlo gadasaxadi;

2. aseve dRg-s ganakveTi gaxdes diferencirebuli, mag: pirveladi moxmarebis saqonelze gamoyenebuli iqnes SeRavaTiani ganakveTi, fufunebis saqonelze ufro maRali ganakveTi, xolo danarCen saqonelze ZiriTadi ganakveTi, amasTan gaizardos dRg-s gadamxdelTa savaldebulo registraciis zRvari (100 000 laridan, rogorc kanonproeqtiT iyo gaTvaliswinebuli 200 000 laramde).
3. aqciziT dabegvram mniSvnelovnad gaaZvira mobiluriT saubris wuTobrivi tarifi, rac TviTon gadasaxdis bunebidan gamomdinare sabolood isev momxmarebels awveba. mTels msofliosi, garda saqarTvelosi aqcizis gadasaxadi exeba saqonels da ara momsaxurebas, amitom migvaCnia, rom momsaxurebis aqciziT dabegvra mTlianad cvlis am gadasaxadis arss da es ubralod axali gadasaxadia SemoRebuli aqcizis saxeliT;
4. ar iyos savaldebulo mogebis gadasaxadis mimdinare gadasaxdelebis gadaxda, gadamxdels ar eZleva sakuTari finansuri resursebis gamoyenebis saSualeba, aRniSnuli warmoadgens wlis ganmavlobaSi biujetze uprocentod gacemul ‘sesxs’.
5. SeTavazebulia finasur tranzaqiebze-aqceibis, obligaciebis, sainvesticio fondebis sapaioebis, fuladi bazris instrumentebis, REPO SeTanxmebebis, fasiani qaRaldebis sasesxo xelSekrulebebis, derivatebis garigebebTan mimarTebaSi, axali gadasaxadis dadgenis aucilebloba da mizanSewoniloba, romlis gonivruli gamoyeneba, ekonomikaze mZlavri gamajansaRebeli efeqtis ganxorcielebis SemZle iqneba.

miRebuli Sedegebis praqtikuli mniSvneloba. sadisertacio kvlevis Sedegebis Teoriuli da praqtikuli rekomendaciebi SeiZleba gamoadges qveyნის aRmasrulebel da sakanonmdeblo organoebს. kvlevis Sedegebis gamoyeneba SesaZlebelia sauniversiteto swavlebisa da kvlevis სxvadasxva safexurebze.

kvlevis Sedegebis aprobacia da danergva. Sesrulebulი kvlevis Sedegebi aprobirebulia avtoris mier mecnier-xelmZRvanelTan erTad saleqcio saswavlo procesSi da praqtikul seminarebSi.

naSromis moculoba da struqtura. sadisertacio naSromis moculoba Seadgens kompiuterze nabeWd 155 gverds.Mmisi ZiriTadi teqsti Sedgeba Sesavlis, sami Tavis, cxra qveTavis, daskvnebis da gamoyenebuli literaturis siisagan.

naSromis ZiriTadi Sinaarsi

SesavalSi dasabuTebulia sakvlevი Temis aqtualuroba, Seswavlilia misi mecnieruli damuSavebis Tanamedrove mdgomareoba, gadmocemulia kvlevis mizani,

amocana, obieqti, sagani, Teoriul-meTodologiuri safuZvlebi da informaciuli baza, Camoyalibebulia naSromis ZiriTadi Sedegebi da mecnieruli siaxle, naCvnebia misi praqtikuli mniSvneloba.

literaturis mimoxilvaSi dasmuli da pasux-gacemulia kiTxvebi imis Taobaze, Tu saidan momdinareobs sadisertacio naSromSi Camoyalibebuli problema, ra aris ukve cnobili am problemebis Sesaxeb, ram ganapiroba aRebuli problemis mecnieruli damuSavebis aucilebloba, ra alternatiuli praqtikuli meTodebia SemuSavebuli dasmuli problemebis gadasawrelad.

sadisertacio naSromis pirvel TavSi ganxilulia saqarTvelos da sazRvargareTis qveynebis sagadasaxado sistemebi da ekonomikis sagadasaxado regulirebis sakiTxebi. qveynis biujetis Semosulobebis ZiriTadi wili gadasaxadebis meSveobiT ivseba, Sesabamisad swored gadasaxadebis mobilizebasTanaa dakavSirebuli qveynis socialur-ekonomikuri keTildReoba. yovelive zemoaRniSnulidan gamomdinare SeiZleba iTqvas, rom gadasaxadebi nebismieri qveynis ekonomikuri safuZvelia. is aris mTavari berketi, romelic aregulirebs nebismieri saxis ekonomikur urTierTobebis, akontrolrebs qveyanaSi mimdinare sawarmoo process, axdens biujetis saxsrebs mobilizebas. gamomdinare aqedan, Tu qveyanas surs iyos ekonomikurad Zlieri, damoukidebeli, pirvel rigSi, man unda uzrunvelyos “Zlieri” sagadasaxado sistemis Camoyalibeba.

“Zlier sagadasaxado sistemaSi” moiazreba: 1. sagadasaxado sistemis simartive; 2. misi mimzidveloba qveyanaSi sainvesticio garemos gaumjobesebis TvalsazrisiT; 3. mimzidveloba mcire business xelSewyobis pirobebis SeqmniT.

TviTon sagadasaxado sistemis kodeqsiseuli ganmartebis analizic gviCvenebs, rom cnebebi “sagadasaxado sistema” da “gadasaxadebis sistema” miuxedavad erTmaneTTan mWidro urTierTkavSirisa identur cnebebs ar warmoadgenen.

“sagadasaxado sistema” ufro farTo cnebaa, vinaidan igi moicavs sagadasaxado kodeqsiT gaTvaliswinebul gadasaxadebis saxeebs, gadaxdevinebis principebs, formebsa da meTodebs, sagadasaxado organoebisa da sagadasaxado kontrolis ganxorcielebis wesebis erTobliobas. sagadasaxado sistemaSi Sedis TviT gadasaxadebis sistema gadasaxadebis saxeebiT, rogorc gadasaxadebis erToblioba. gadasaxadebis sistema gulixmobs gadasaxadebis saxeebs, maT dawesebas, Secvlasa da gauqmebas. igi xasiaTdeba ekonomikuri da samarTlebriv-politikuri maCvneblebiT. gadasaxadebis sistemis ekonomikur maCvnebels pirvel rigSi miekuTvneba sagadasaxado tvirTi. dReisaTvis erT-erT mwvave problemas

warmoadgens saxelmwifo biujetSi sagadasaxado Semosavlebis mobilizebaze sagadasaxado tvirTis zegavlenis mecnieruli Seswavla da saTanado daskvnebis gakeTeba.

qveynis sagadasaxado sistemis dasaxasiaTeblad sagadasaxado tvirTTan erTad, aseve gamoiyeneba pirdapir da arapirdapir gadasaxadebs Soris Tanafardoba. igi damokidebulia qveynis ganviTarebis doneze.

sagadasaxado sistemis organizaciis efeqturad warmarTvis umniSvnelovanes maCvenebls warmoadgens ekonomikis sagadasaxado regulirebaSi xelisuflebis centralur da adgilobriv organoebis Soris, kompetenciidan gamomdinare, uflebamovaleobebis ganawileba. aRniSnuli ganzogadoebuli maCveneblis arsi imaSi mdgomareobs, rom igi gviCvenebs Tu ra uflebebi aqvs xelisuflebis centralur da adgilobriv organoebis gadasaxadebis SemoRebaSi.

ekonomikis sagadasaxado regulirebaSi mniSvnelovans warmoadgens sagadasaxado sistemis organizaciuli principebis gansazRvra da praqtikuli ganxorcieleba.

saqarTvelos sagadasaxado sistemis organizaciul principebs warmoadgens debulebebi, romlis safuZvelzec warimarTeba sagadasaxado sistemis normaluri funqcionireba, amasTanave sagadasaxado sistemis organizaciuli principebi ganapiroben misi ganviTarebis marTvis mTavar mimarTulebebs da moqmedebis efeqturobas. sagadasaxado sistemis organizaciuli principebi gansazRvrulia saqarTvelos konstituciiT da sagadasaxado kodeqsiT. miuRebelia moxdes nebismieri, Tundac yvelaze warmatebuli sagadasaxado modelis pirdapiri gadmotana. magram nebismier SemTxvevaSi saWiroa daculi iqnes erTi principi: gadasaxadi sazogadoebis yvela wevrma unda gadaixados, radgan igi saxelmwifos mier sazogadoebis TiToeuli wevrisTvis gaweuli momsaxurebis fasia.

saWiroa kidev erTxel aRiniSnos, rom “sagadasaxado sistema” da “gadasaxadebis sistema” ar aris identuri, tolfasi cnebebi. maTi tolfas cnebebad ekonomikur literaturaSi ganxilva iwvevs gadasaxadebiT dabegvris principebis da sagadasaxado sistemis organizaciuli principebis gaigivebasac, rac arasworad migvaCnia. gadasaxadebiT dabegvris sistemis principebi exeba mxolod gadasaxadebis saxeebis erTobliobas, xolo sagadasaxado sistemis organizaciuli principebi gulisxmobis mis struqturaSi Semavali yvela rgolis moqmedebas.

saqarTvelos Tanamedrove sagadasaxado sistema ZiriTadad Camoyalibda 1991-1992 wlebSi, sazRvargareTis qveynebis gamocdilebis bazaze. 2003 wlis

bolosaTvis sagadasaxado sistemis efeqtianoba korufciisa da ganukiTxaobis gamo minimumamde iqna dayvanili. aRniSnulis mizezebi iyo:

- sagadasaxado kanonmdeblobis sirTule;
- dabegvris obieqtobis dublireba;
- araekonomikuri xasiaTis sagadasaxado SeRavaTebis lobireba;
- administrirebis dabali done;
- sagadasaxado organoebSi korufcia;
- mTavrobis mxridan kanonmdeblobis mimarT arasistemuri midgoma.

reformebis Catarebamde saqarTvelos sagadasaxado sistema regulirdeboda sami erTmaneTisagan gansxavebuli sxvadasxva kanoniT: saqarTvelos sagadasaxdo kodeqsi; kanoni sabaJo tarifebisa da gadasaxadebis Sesaxeb; saqarTvelos kanoni sagzaო fondis Sesaxeb, romlebic calkeul gaangariSebas da deklarirebas aregulirebda gansxavebulad.

saqarTvelos sagadasaxado kodeqsis safuZvelze, qveyanaSi, iseve rogorc yvela unitarul saxelmwifoSi, amJamad moqmedebs saerTo-saxelmwifoebriვი da adgilobrivi gadasaxadebi. 2005 wlis 1 ianvridan axali sagadasaxado kodeqsis amoqmedebisa da 2007 wels gadaxdebis Semdgomi liberalizaciis procesis ganxorcielebis gamo, saerTo-saxelmwifoebriვma gadasaxadebma da adgilobrivma gadasaxadebis saxeebma ganicades cvlilebebi. sagadasaxado kodeqsiT moqmedi 22 gadaxadidan, dRes moqmedebs 6 gadaxadi, xolo danarCeni gauqmda.

miuxedavad qveyanaSi gatarebuli reformebisa, ise rogorc sagadasaxado sistemaSi, aseve sagadasaxado kodeqSi jer kidev mravali xarvezi arsebobs.

saqarTvelos sagadasaxado sistemis arsebiT naklovanebas jer kidev warmoadgens misi arastabiluroba da araregulirebadoba. kanonebi gadasaxadebiT axali reJimis SemoRebis Sesaxeb xSirad miRebasTan erTad icvleba mTeli wlis ganmavlobaSi, rac uaryofiTad moqmedebs ekonomikis sagadasaxado regulirebaze. kerZod, axlad warmoqmnilu urTierTobebis normatiuli regulirebis uqonlobas mivyavarT iqamde, rom naklovanebebis aRmofxvrisaTvis xorcieldeba naCqarevad kanonqvemdebare aqtebis miReba, magaliTad, saqarTveloSi sagadasaxado kodeqsi Zireulad Seicvala samjer, rac Seexeba TviTon kodeqSi ganxorcielebul cvlilebebs 1997 wlis 13 ivniss miRebul kodeqSi 81 cvlileba Sevida (7 weliwadSi), 2004 wlis 22 dekembers miRebul kodeqSi-67 cvlileba (6 weliwadSi), rac Seexeba axal kodeqss aseve 67 cvlilebaa Setanili 4 weliwadSi. unda SevniSnoT, rom sagadasaxado kanonmdeblobaSi xSiri da gauTvaliswinebeli cvlilebebi uaryofiTad imoqmedebs

ucxoeTidan investiciebis mozidvis procesze, vinaidan aseT pirobebSi SeuZlebelia ekonomikuri maCveneblebis zusti gamoTvla.

yvela qveyanas mis winaSe mdgari amocanebidan gamomdinare sxvadasxva sagadasaxado sistema, Sesabamisad sagadasaxado politika da dabegvris gansxvavebuli meqanizmebi gaaCnia. warmoebis internacionalizaciam da msolfio sameurneo kavSirebis globalizaciam sxvadasxva qveynebs Soris sagadasaxado urTierTobebis daregulirebis aucilebloba

cxrili #1 gadasaxadebis saprocento ganakveTebi evrokavSiris qveynebsi

ქვეყანა	მოგების გადასახადის განაკვეთი	საშემოსავლო გადასახადის განაკვეთი	სოც უზრუნველყოფის გადასახადის განაკვეთი	დღგ/საქონლის და მომსახურების გაყიდვიდან გადასახადის განაკვეთი
ირლანდია	10%; 25%	41%	0%; 11%	23% ძირ.საქონ. 9%-14% მომსახ. 0% სპეცსაქონ.
პორტუგალია	25%	54%	24%	4%; 23%
შვედეთი	13%; 25%	13%	-	3%; 4%; 8%
ფინეთი	20%	62%	20%	10%; 14%; 24%
დიდიბრიტანეთი	21%	0%; 45%	0%; 26%	0%; 5%; 20%
დანია	24%	56%	-	0%; 25%
ლუქსემბურგი	28%	6%; 52%	-	15%
ავსტრია	25%	0%; 50%	-	20%
ბელგია	34%	64%	38%	6%-12%-21%
ნიდერლანდები	20%; 25%	0%; 52%	-	6%; 21%
საბერძნეთი	26%; 33%	22%; 42%	44%	5%; 6%; 13%; 23%
ესპანეთი	25%; 30%	0%; 52%	24%; 37%; 45%	4%; 10%; 21%
გერმანია	30%	45%	15%; 26%; 41%	7%; 19%
საფრანგეთი	33%	75%	66%	2%; 5%; 7%; 21%
იტალია	27%	23%; 43%	39%	4%; 10%; 22%
კვიპროსი	12%	35%	-	5%; 8%; 18%
ლატვია	15%	24%	35%	21%
უნგრეთი	19%	16%	34%	5%; 18%; 27%
პოლონეთი	19%	0%; 32%	41%	5%; 8%; 23%
სლოვაკეთი	22%	19%; 25%	30%	10%; 20%

ესტონეთი	0%; 21%	21%	33%	9%; 20%
ჩეხეთი	19%	15%	47%	0%; 5%; 21%
მალტა	0%; 6%	0%; 35%	-	18%
საშუალოდ	21%	32%	33%	15%

warmoSva. saSualod rogorc kvleviT dadginda evrokavSiris qveynebSi mogebis gadasaxadi 21%, saSemosavlo gadasaxadi 32%, xolo damatebuli Rirebulebis gadasaxadi 15%-s Seadgens. sagadasaxado politikisa da sagadasaxado ganakveTebis meSveobiT qveynebi axorcieleben konkurencias maT mier warmoebuli saqonlis (samuSaos, momsaxurebis) adgilisaTvis msolfio bazarze. naTelia, rom sxva Tanabari pirobebis arsebobisas naklebi sagadasaxado tvirTis mqone qveyana miiRebs upiratesobas, vinaidan mis saqonelmwarmoeblebs SeuZliaT msolfio bazars miawodon saqoneli konkurentTan SedarebiT naklebi fasebiT. swored aRniSnulidan gamomdinare Cveni qveynis sagadasaxado politikis mizani kerZo seqtorisa da ucxouri investiciebisaTvis, aseve biznesis dawyebis da ganviTarebisaTvis, mimzidveli da xelsayreli sagadasaxado garemos Seqmna unda iyos. am mizniT, sagadasaxado administrirebis procesSi gamovlenili problemebis gaTvaliswinebiT, unda ganxorcieldes sagadasaxado kanonmdeblobis daxvewa da harmonizacia evrokavSiris kanonmdeblobasTan.

“saqarTvelosa da evrokavSirs Soris asocierebis Sesaxeb SeTanxmeba” e.w “axali Taobis” SeTanxmebaa. asocierebis xelSekruleba evrokavSiris mTavari instrumentia imisaTvis, rom aRmosavleTis partiniorobis programaSi CarTuli qveynebi evrokavSiris standartებსა და ნორმებს უფრო მეტად დაუახლოვოს.

sadisertacio naSromis meore TavSi ganxilulia saxelmwifos sagadasaxado politika, saxelmwifo biujetის Semosavlebi და კონკრეტული კომპანიების მაგალიTze qveynis biznes-garemos analizi.

sagadasaxado politika warmoadgens gadasaxadebis asakrebad saxelmwifos RonisZiebaTa erTobliobas, romelic tardeba qveynis ekonomikuri zrdის mxardasaWerad, warmoebis moculobasa და მოსახლეობის გადახდისუნარიან მოTxovnas Soris დისპროპორციების aRmofxvრის mizniT. Teoriულად sagadasaxado dabegvრის done unda Seesabamebodes im fazas, რომელსაც qveynის ეკონომიკა იმყოფება.

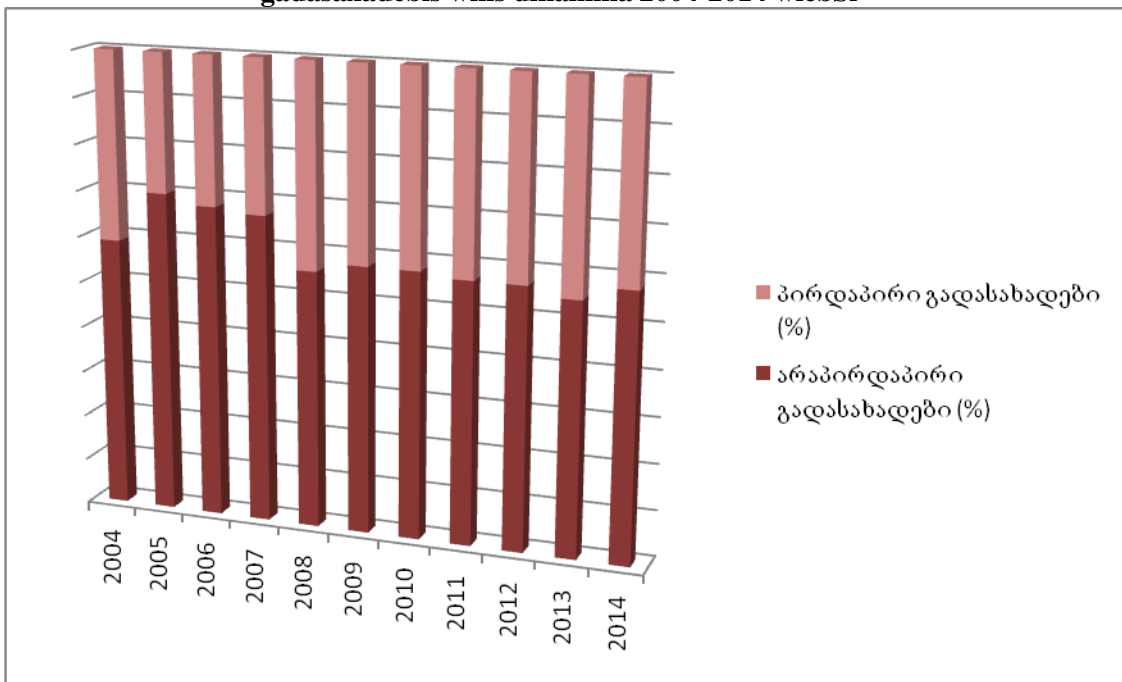
sagadasaxado politikის რეალიზება warmoebs sakanonმდებლო და სხვა ნორმატიული აკტების მიReბის საფუZველზე. განასხვავებენ sagadasaxado politikის ორ Zირიტად models: liberalur-SeqRuduls და socialur-datvirTuls.

xazinas, rogorc wesi, maRali Semosavlebis miRebis interesi aqvs, magram is SeiZleba miuaxlovdეს dabegvris im zRvars, sagadasaxado tvirTis im sidides, romelic gadamxdelis mier gadasaxadebis gadaxdisTvis Tavis aridebis reaqcias iwvevs.

rogorc ukve aRvniSneT sagadasaxado sistemis Sesafaseblad konkretuli saanalizo periodisaTvis mniSvnelovan indikatorad iTvleba pirdapiri da arapirdapiri gadasaxadebis optimaluri SeTanawyobis sakiTxi.

naerTi biujetis sagadasaxado SemosavlebSi pirdapiri da arapirdapiri gadasaxadebis wilis dinamika 2003-2013 wlebisTvis mocemulia #1 diagramaze.

diagrama#1 naerTi biujetis sagadasaxado SemosavlebSi pirdapiri da arapirdapiri gadasaxadebis wilis dinamika 2004-2014 wlebsi



naerTi biujetis gadasaxadebis struqturuli analizidan gairkva, rom damatebuli Rirebulebis gadasaxadi ucვლელad inarCunebs yvelaze did wils sagadasaxado Semosavlebis struqturaSi.

qvemoT mocemuli gvaqvs cxrilebi, saidanac Cans Cveni qveynis biujetSi arapirdapiri da pirdapiri gadasaxadebis xvedriTi wili da aseve TviTon arapirdapir gadasaxadebSi qveynis SigniT da importidan mobilizebuli Tanxebi. (ix. cxrili #2, #3).

cxrili #2 damatebuli Rirebulebis gadasaxadis xvedriTi wili adგიobrivi da importirebuli produqciis mixedviT

	ადგილობრივი პროდუქციიდან მლნ.ლარებში	იმპორტირებული პროდუქციიდან მლნ.ლარებში	ადგილობრივი პროცენტებში	იმპორტირებული პროცენტებში
2004	262.6	365.5	41.81	58.19

2005	362.5	624.9	36.71	63.29
2006	405.1	927.6	30.40	69.60
2007	678.4	1295.2	34.37	65.63
2008	738.4	1330.6	35.69	64.31
2009	825.3	1226.4	40.23	59.77
2010	1061.6	1141.4	48.19	51.81
2011	1898.0	886.32	68.16	31.83
2012	2292.9	747.42	75.42	24.58
2013	2261.6	586.18	79.42	20.58

cxrili #3 aqcizis xvedriTi wili adgilobrivi da importirebuli produqciis mixedviT

	ადგილობრივი პროდუქციიდან მლნ.ლარებში	იმპორტირებული პროდუქციიდან მლნ.ლარებში	ადგილობრივი პროდუქციიდან პროცენტებში	იმპორტირებული პროდუქციიდან პროცენტებში
2004	62	101.8	37.85	62.15
2005	65.2	221.2	22.77	77.23
2006	92.6	243	27.59	72.41
2007	121.6	307	28.37	71.63
2008	122.4	396.1	23.61	76.39
2009	114.3	329	25.78	74.22
2010	165.9	394.9	29.58	70.42
2011	190.26	424.90	30.93	69.07
2012	208.92	450.68	31.67	68.32
2013	205.57	516.60	28.47	71.53

zemoT moyvanili monacemebis analizma gviCvena, rom qveynis biujetSi arapirdapir gadasaxadebs ufro meti procentuli wili uWiravT, vidre pirdapir gadasaxadebs. 2004-2013 wlebis WrilSi Tu SevxedavT arapirdapiri gadasaxadebis wili 55%-s qvemoT, xolo pirdapiri gadasaxadebis 45%-s zemoT ar dafiqsirebula. Tumca mxolod aRniSnuli ar SeiZleba CaiTvalos qveynis sagadasaxado sistemisaTvis damaxasiaTebel uaryofiT tendenciad. gvinda aRviSnoT, rom uaryofiTi tendencia biujetis impoTze dayrdnoba, romelic Zalian sariskoa, radgan msolfio da sagareo-ekonomikuri politika yovelTvis araa stabiluri da ucvleli.

iseT qveyanaSi, rogoric saqarTveloa, arapirdapiri gadasaxadebis simravle da maRali xvedriTi wili biujetis Semosavlebsi kidev ufro amZimebs momxmareblis

gadaxdisunarianobas, rasac Tan mosdevs mosaxleobis socialuri mdgomareobis gauareseba.

rogorc ukve aRvniSneT biujetis formirebis erT-erT yvelaze mniSvelovan wyaros gadasaxadebi warmoadgens, romlis meSveobiTac xorcieldeba mTliani Sida produqtis nawilis mobilizeba, rogorc centralur, aseve adgilobrivi biujetebSi.

swored zemoT aRniSnulidan gamomdinare CavatareT kvleva 2005-2013 wlebis WrilSi qveynis mTlian Sida produqtTan dakavSirebiT. kvlevis mizani iyo dagvedgina, ara TviTon mTliani Sida protuqtis tendenciebi, aramed sagadasaxado SemosavlebTan misi kavSiri (ix. cxr. #4, #5, #6 diagrama #2).

cxrili #4 mTliani Sida produqti wlebis mixedviT

	(მლნ.ლარები)	პროცენტულიზრდა/კლება
2005	11621	
2006	13790	19
2007	16994	23
2008	19075	12
2009	17986	-6
2010	20743	15
2011	24344	17
2012	26167	7
2013	26825	3
2014	29187	8

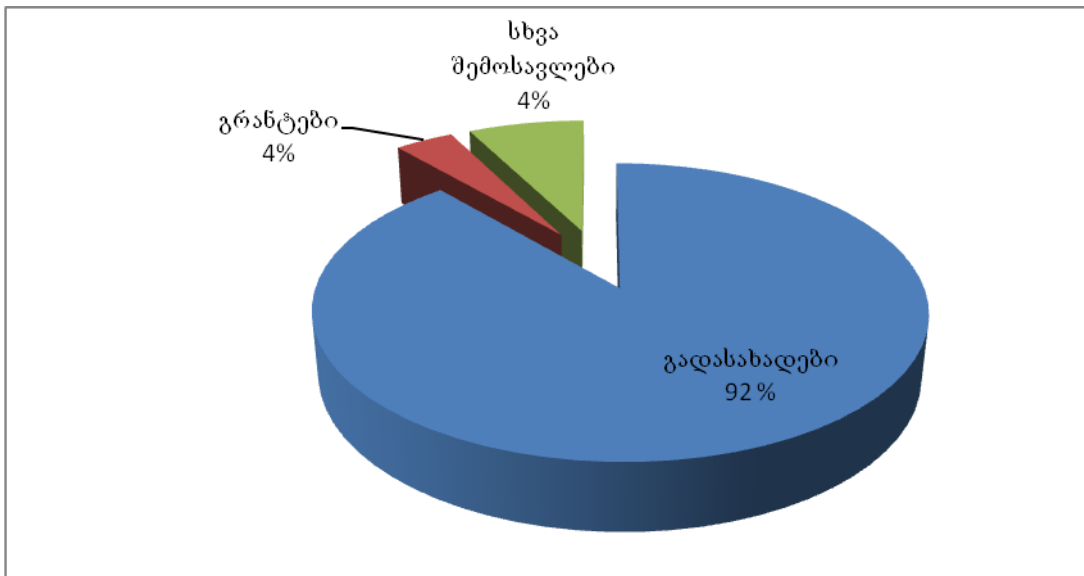
cxrili #5 saqarTvelos naerTi biujetis Semosavlebis wliuri monacemebi 2005-2014wlebi

(mln. lari)	2005	2006	2007	2008	2009	2010	2011	2012	2013	2014
Semosavlebi	2828.9	3850.2	4972.7	5854.2	5264.5	5865.9	6873.7	7560.0	7403.5	8118.9
gadasaxadebi	1982.8	2646.6	3669.0	4752.7	4388.8	4867.5	6134.8	6671.0	6659.3	7241.6
socialuri Senatanebi	428.8	502.8	722.1	0.0	0.0	0.0	0.0	0.0	0.0	0.0
grantebi	104.5	195.7	102	617.2	388.6	472.1	223.5	270.8	208.3	279.5
sxva Semosavlebi	312.8	505.1	479.6	484.3	487.1	526.3	515.4	618.2	535.9	597.8

cxrili #6 saqarTvelos naerTi biujetis Semosavlebis wliuri monacemebi 2006-2014 wlebi

procentuli zrda/kleba									
	2006	2007	2008	2009	2010	2011	2012	2013	2014
Semosavlebi	36.1	29.2	17.7	-10.1	11.4	17.2	10.0	-1.66	9.21
gadasaxadebi	33.48	38.63	29.54	-7.66	10.91	26.04	8.74	-0.18	8.74
socialuri Senatanebi	17.26	43.62	-100.00	0.00	0.00	0.00	0.00	0.00	0.00
grantebi	87.27	-47.88	505.10	-37.04	21.49	-52.66	21.16	11.70	16.90
sxva Semosavlebi	61.48	-5.05	0.98	0.58	8.05	-2.07	19.95	13.31	11.55

**diagrama #2 2014 wlis saxelmwifo biujetis
Semosavlebis struqtura**



diagramidan naTlad Cans, rom biujetis Semosavlebis formirebaSi sagadasaxado Semosavlebis wili sakmaod maRalia da Seadgens 89%-90%-s.

saWiroa gamokvleva, Tu rogori xarisxiT zemoqmedebs gadasaxadebis Semcireba mTlian Sida produqtis moculobis zrdaze, anu saWiroa am or sidides Soris elastiurobis raodenobrivi maxasiaTeblis dadgena.

kvleviT dadginda, rom biujetSi arsebuli resursebi mudmivad imaze maRali tempiT izrdeboda, vidre zogadad ekonomikis. zemoT aRniSnulTan dakavSirebiT saqarTvelos finansTa saministros monacemebze dayrdnobiT avageT diagramebi. ix. diagrama #3 da diagrama #4).

**diagrama #3 sagadasaxado tvirTi
2005-2014 wlebi**

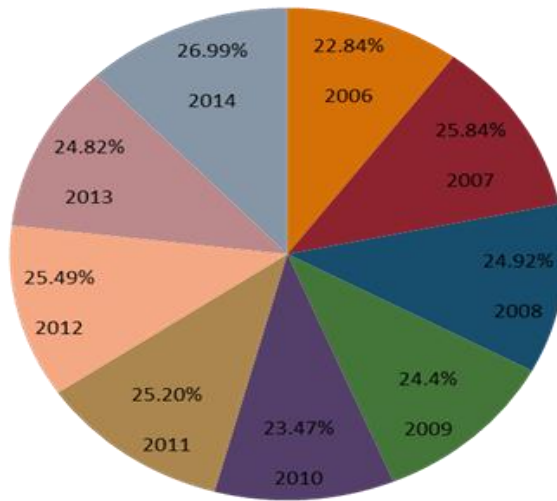
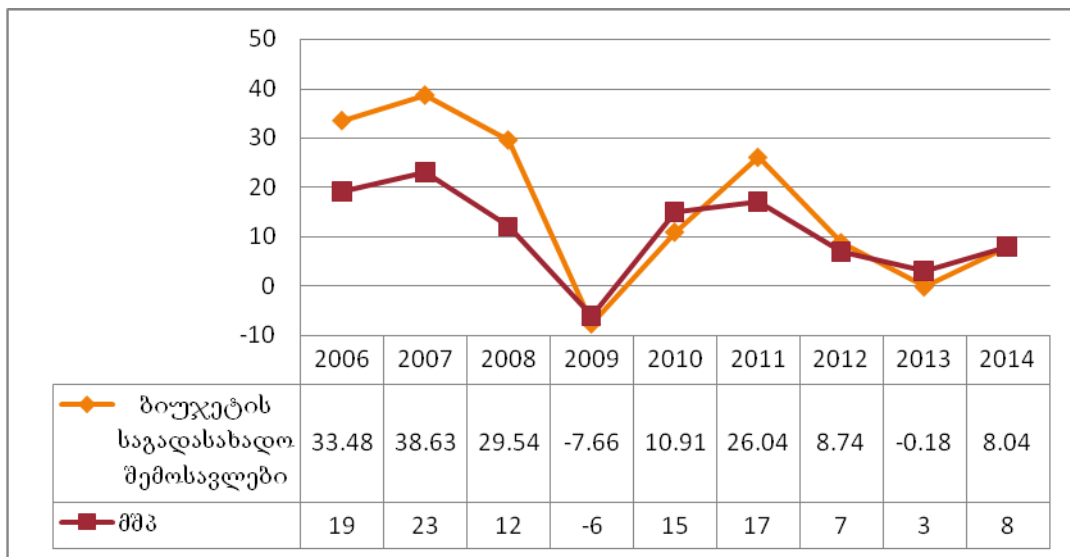


diagrama #4 mSp-sa da biujetis Semosavlebis zrdis tempebi procentul maCveneblebSi 2003-2014w



როგორც კვლევამ აჩვენა საგადასახადო Semosavlebis zrdis tempebi არ Seesabameba qveynis ekonomikur აქტივობას. კვლვიდან გამომდინარე შეიძლება გავაკეთოთ დასკვნები: არნიშნული გამოწვეულია პირველი, ზედმეტად გამკაცრებული საგადასახადო ადმინისტრირებით და მეორე, მაჩალი საგადასახადო ტვირთით.

კვლევამ აჩვენა რომ, ყველაზე განმავითარებელი მაჩვენებელი, რომლითაც ხასიათდება საგადასახადო პოლიტიკა, ესაა საგადასახადო ტვირთის მაჩვენებელი. საკარტველოსი საგადასახადო ტვირთის სიდიდესთან დაკავშირებით არსებობს აზრთა სხვადასხვაობა. ოფიციალური სტატისტიკური მონაცემების მიხედვით, როგორც უკვე ზემოთ არწინსებთ საგადასახადო ტვირთის სიდიდე საკარტველოსი წარმოადგენს 23-25 პროცენტს.

zemoT moyvanili yvela gaangariSeba da kvleva, rogorc sagadasaxado tvirTTan, aseve qveynis biujetis sagadasaxado SemosavlebSi calkeuli gadasaxadis xvedriT wilTan dakavSirebiT gakeTebuli gvaqvs saqarTvelos finansTa saministros da saqarTvelos statistikis erovnuli departamentis oficialur monacemeze dayrdnobiT, dagvainteresa konkretuli sawarmoebis kvlevis magaliTze ra Sedegs miviRebdiT igive maCveneblebTan dakavSirebiT, aRniSnulis gamo Cvens mier kvlevisaTvis SerCeul iqna xuTi kompania, romlebic Cvens mier SeirCa pirobiTad, saqmianobis saxeebis, wliuri brunvis da biujetSi gadasaxadebis xvedriTi wilis mixedviT. kompaniebs pirobiTad davarqviT X, Y, Z, A da B. Cvens mier gamoTvliil iqna sxvadasxva ekonomikuri maCveneblebi TiToeuli kompaniis realur magaliTze. (ix. cxrili #7).

cxrili #7 kvlevis Sedegebis procentuli maCveneblebi

X kompania	2011	2012	2013
Semosavlebis zrdis tempebi		8	-5
mTlian xarjebSi gadasaxadis wili	23	23	22
sagadasaxado tvirTi	23	23	23
dRg-s wili gadasaxadebSi	77	77	77
saSemosavlo gadasaxadis wili gadasaxadebSi	7	8	8
mogebis gadasaxadis wili gadasaxadebSi	14	14	13
qonebis gadasaxadis wili gadasaxadebSi	1	1	1
Y kompania	2011	2012	2013
Semosavlebis zrdis tempebi		52	3
mTlian xarjebSi gadasaxadis wili	17	17	18
sagadasaxado tvirTi	19	19	19
dRg-s wili gadasaxadebSi	90	90	91
saSemosavlo gadasaxadis wili gadasaxadebSi	3	3	3
mogebis gadasaxadis wili gadasaxadebSi	6	7	5
qonebis gadasaxadis wili gadasaxadebSi	0.2	0.3	0.5
Z kompania	2011	2012	2013
Semosavlebis zrdis tempebi		10	10
mTlian xarjebSi gadasaxadis wili	19	20	23
sagadasaxado tvirTi	15	16	16
dRg-s wili gadasaxadebSi	0	0	0
saSemosavlo gadasaxadis wili gadasaxadebSi	67	64	55
mogebis gadasaxadis wili gadasaxadebSi	29	32	41
qonebis gadasaxadis wili gadasaxadebSi	4	4	4
A kompania	2011	2012	2013
Semosavlebis zrdis tempebi		57	39
mTlian xarjebSi gadasaxadis wili	18	18	19
sagadasaxado tvirTi	21	21	21
dRg-s wili gadasaxadebSi	87	88	85
saSemosavlo gadasaxadis wili gadasaxadebSi	8	7	9
mogebis gadasaxadis wili gadasaxadebSi	5	5	6

qonebis gadasaxadis wili gadasaxadebSi	0.1	0.2	0.2
B kompania	2011	2012	2013
Semosavlebis zrdis tempebi		47	-11
mTlian xarjebSi gadasaxadis wili	16	16	17
sagadasaxado tvirTi	19	19	19
dRg-s wili gadasaxadebSi	96	95	94
saSemosavlo gadasaxadis wili gadasaxadebSi	2	3	3
mogebis gadasaxadis wili gadasaxadebSi	2	2	3
qonebis gadasaxadis wili gadasaxadebSi	0.01	0.03	0.04

kvlevis Sedegad davadgineT, rom Cvens mier arCeul sawarmoebSi miuxedavad, saqmianobis saxeebisa ekonomikuri zrdis tempi SeCerebulia, kvlevis Sedegad aseve davadgineT, rom sagadasaxado tvirTi saSualod 21 procentis Seadgens nacvlad oficialur monacemebze dayrdnobiT gakeTebuli gaangariSebiT dadgenili 25 procentisa, Tumca miuxedavad amisa sagadasaxado tvirTi mainc sakmaod maRalia Tu mxedvelobaSi miviRebT gadasaxadebis garda sawarmoebis mier wlis ganmavlobaSi ekonomikur saqmianobasTan dakvSirebul aucilebel xarjebis da SeZenil aqtivebs (mag. ZiriTad saSualebebs). gamoikveTa biznesis zrdis mizezebi: sagadasaxado tvirTis Semcireba da gamartivebuli kanonmdebloba.

sadisertacio naSromis mesame TavSi ganxilulia saqarTvelos sagadasaxado politikis marTvis efeqturoba da Camoyalibebulia misi ganviTarebis perspeqtivebi.

saxelmwifo xelisufleba sagadasaxado politikiT - gadasaxadebis ganakveTebis cvlilebiT, misi gonivruli manipulirebiT, sxvadasxva SeRavaTebis dawesebiT zegavlenas axdens danazogebze, Sesabamisad, erovnul ekonomikaSi kapitalis dagrovebasa da ekonomikur zrdaze.

unda aRiniSnos, rom efeqtiani sagadasaxado politikis gatarebas SeuZlia mniSvnelovanwilad Seuwyos xeli saxelmwifos ZiriTadi ekonomikuri amocanebis gadaWras.

miuxedavad imisa, rom bolo wlebSi gatarebuli RonisZiebebis Sedegad gamartivda sagadasaxado kanonmdebloba da Semcirda gadasaxadebis ganakveTebi, sakanonmdeblo bazis srulyofa momavalSic aucilebelia.

2013 wlis 1 ianvridan saqarTvelos sagadasaxado kodeqsSi Setanili cvlilebebiT, Semsuubuqda sagadasaxado samarTaldarRvevebze arsebuli finansuri sanqciebi. miuxedavad sanqciebis Serbilebisa, kvleviT dadginda, rom 2013 wels mainc ar Semcirebula wina welTan SedarebiT jarimebidan miRebuli Semosavlebis moculoba. ix.cxrili #8.

aRniSnuli mxolod erTaderTi mizeziT SeiZleba iyos gamowveuli:

- adgili aqvs samarTaldarRvevebis zrdas, rac Tavis mxriv jer kidev dabal sagadasaxado kulturaze miuTiTebS.

amitom migvaCnia, rom jarimebisa da sauravebis odenoba sasurvelia ganisazRvros Semdegnairad:

- ✓ dawesdes cdomilebis zeda da qveda zRvrebi;
- ✓ Semsuბუqdes jarimebis odenoba darRvevis proporciulad;
- ✓ Semsuბუqdes wliuri daricxvebis jami;
- ✓ ganisazRvros Secdomis xandazmulobis vada mewarmis sasargeblod.

**cxrili #8 saxelmwifo biujetis sxva
Semosavlebi (aTasi lari)**

	2011 ფ	2012 ფ	2013 ფ	2014 გ	სზვაობა 2011-2014	სზვაობა 2012-2014	სზვაობა 2013- 2014
სზვა შემოსავლები სულ	417221.70	420000.00	312947.30	355000.00	-62221.70	-65000.00	42052.70
პროცენტები	19375.60	17000.00	12264.60	28000.00	8624.40	11000.00	15735.40
დივიდენდები	34257.10	51500.00	43903.40	55000.00	20742.90	3500.00	11096.60
რენტა	111105.50	120500.00	10452.30	6600.00	-104505.50	-113900.00	-3852.30
საქონლისა და მომსახურების რეალიზაცია	62302.80	63790.00	75785.50	68700.00	6397.20	4910.00	-7085.50
ჯარიმები და საურაცხები	121319.30	100000.00	116198.80	100000.00	-21319.30	0.00	-16198.80
ნებაყოფლობითი ტრანსფერები გრანტების გარდა	1982.60	1650.00	1812.10	1700.00	-282.60	50.00	-112.10
სზვა არაკლასიფიცირებული შემოსავლები	66878.80	65560.00	52530.70	95000.00	28121.20	29440.00	42469.30

2013 wlis 1 ianvridan sauravi yovel vadagadacilebul dReze 0.07 procentidan Seamcires 0.06 procentamde. ra Tqma unda aRniSnuli kargi tendenciaa, magram martiv gaangariSebas Tu gavakeTebT, vnaxavT, rom wliurad Zir Tanxaze ericxeba 21.9 %, rac sakmaod mZime tvirTs warmoadgens gadamxdelebisaTvis, maSin rodesac sesxebze saSualo sabazro saprocento ganakveTi ucxouri valutiT 11.2 %-s Seadgens, xolo erovnuli valutiT-12.2%-s, Cveni winadadebaa sauravis im niSnulze Camoyvana mainc, rom sesxis sabazro procents ar aRematebodes.

aseve kvlevis dros SerCeuli xuTi kompaniidan ori kompaniis magaliTze gavakeTeT daSveba da CavatareT kvleva damatebuli Rirebulebis gadasaxadTan dakavSirebiT, rom yofiliyo 15%. ix. cxrili #9.

cxrili #9 kvlevis Sedegebi dRg-sTan mimarTebaSi

Y kompania	2011	2012	2013
ერთობლივი შემოსავალი დღგ-ს ჩათვლით	27872257	42199001	43408731
ერთობლივი შემოსავალი დღგ-ს გარეშე	24236745	36694784	37746722
გადასახდელი დღგ	3635512	5504218	5662008
შემცირებული განაკვეთის შემთხვევაში დანაზოგი თანხა ბიზნესისთვის	595329	949378	975302
პრიორიტეტები			
სესხზე გადახდილი პროცენტი	334797	359854	583965
ძირითად საშუალებებზე გაწეული ხარჯი	1712107	1055849	3718117
A kompania	2011	2012	2013
ერთობლივი შემოსავალი დღგ-ს ჩათვლით	12784312	20027193	27926460
ერთობლივი შემოსავალი დღგ-ს გარეშე	11116793	1741490	24283878
გადასახდელი დღგ	1667519	2612243	364252
შემცირებული განაკვეთის შემთხვევაში დანაზოგი თანხა ბიზნესისთვის	288116	453594	621756
პრიორიტეტები			
სესხზე გადახდილი პროცენტი	195806	178398	130715
პროდუქციის ფასის შემცირება პროცენტულ გამოხატულებაში	7	3	3

rogorc kvlevam aCvena TiToeul kompanias Tavisuflad SeeZlo dRg-s 15%-iani ganakveTis SemTxvevaSi miRebuli sxvaobiT daefara sesxis procenti, rac orive sawarmos SemTxvevaSi mniSvnelovania maTi biznesis ganviTarebisTvis, rac Seexeba Y kompanias vinaidan mwarmoebelia misTvis prioritetuli aRmoCnda sawarmos aRWurva Tanamedrove manqana-danadgarebiT da kvleviT dadginda, rom sami wlis ganmavlobaSi 6 486 073 laris investicia Cado ZiriTad saSualebebSi, rac Seexeba A kompanias misTvis prioritetuli aRmoCnda fasebis Semicireba, vinaidan kvebis sferoa da konkurencia mocemul bazarze arsebobs, aRniSnuli danazogi mas saSualebas miscemda 2011 wels fasebi Seemcirebina 7%-iT, xolo 2012-2013 wlebSi 3 procentuli punqtiT.

dRg-is gadamxdelTa didi raodenoba arTulebs administrirebis process da iZleva gadasaxadebisagan Tavis aridebis met SesaZleblobas, amdenad praqtikaSi

მიწვეულია ვარაუდობა, რომ მცირე ბიუჯეტის მქონე სახელმწიფო დაწესებულებების დროის გადამხდელთა მხოლოდ 22%-ს გააჩნია 100 ათას ლარზე მეტი დასაბეგრი ბიუჯეტი, ხოლო მათ მხოლოდ 18%-ს გააჩნია 100 000 ლარზე მეტი დასაბეგრი ბიუჯეტი. ეს ფაქტი დადასტურებულია 2006 წლის საკრებულოს დროის განაკვეთი 20%-დან 18%-მდე შემცირდა მოდული ბიუჯეტი 30 მლნ ლარზე მეტი შემოსავლიდან შემცირდა. (იხ. ცხრილი #10).

ცხრილი #10 დროის გადამხდელთა სტატისტიკა

პერიოდი	200 000 და მეტი ოდენობის დროის 18%-იანი დასაბეგრი ბიუჯეტის მქონე ორგანიზაციების რაოდენობა	200 000 და მეტი ოდენობის დროის 18%-იანი დასაბეგრი ბიუჯეტის მქონე ორგანიზაციების მიერ გადახდილი დრო	100 000-დან 200 000 ლარამდე დროის 18%-იანი დასაბეგრი ბიუჯეტის მქონე ორგანიზაციების რაოდენობა	100 000-დან 200 000 ლარამდე დროის 18%-იანი დასაბეგრი ბიუჯეტის მქონე ორგანიზაციების მიერ გადახდილი დრო
2013	6,127	2,063,064,703	1,916	37,469,911
2014	15,777	3,117,968,051	7,413	92,255,138
სულ		5,181,032,754		129,725,049

წინასწარ აღინიშნება, რომ აღნიშნული მონაცემები შეიძლება არაა სრულყოფილი, რადგან მხოლოდ ბიუჯეტის შემოსავლის შემცირება, თუმცა აქვე უნდა აღინიშნოს, რომ დროის ერთი უნაწილი მხოლოდ აქვს, რაც უფრო მეტი სახელმწიფო დაწესებულებაში დროის განაკვეთი 20%-დან 18%-მდე შემცირდა მოდული ბიუჯეტი 30 მლნ ლარზე მეტი შემოსავლიდან შემცირდა. (იხ. ცხრილი #11).

ცხრილი #11 ნაერთ ბიუჯეტი გადამხდელთა მობილიზებული ბიუჯეტი 2004-2014 წლებში (მლნ.ლარი)

წელი	დამატებული ღირებულების გადასახადი										
	2004	2005	2006	2007	2008	2009	2010	2011	2012	2013	2014
განაკვეთი	20%	18% 20%	18%	18%	18%	18%	18%	18%	18%	18%	18%

ნაერთი ბიუჯეტის შემოსავალი (ფაქტიური)	628.2	987.4	1332.7	1 973.7	2069.0	2 051.7	2 203.1	2 784.3	3 040.33	2847.8	3298.50
--	-------	-------	--------	---------	--------	---------	---------	---------	----------	--------	---------

rac Seexeba mogebis gadasaxads gatarebuli reformebis Sedegad ganxorcielda mimdinare gadasaxdelebis gadaxdis wesisa da vadebis optimizacia.

aseve Secvlilia mimdinare gadasaxdelebis gadaxdis vadebi. nacvlad, gadaxdis 3 vadisa dawesda gadaxdis 4 vada. aRniSnuli, erTi mxriv, uzrunvelyofs sabiujeto Semosavlebis Tanabar gadanawilebas, xolo, meore mxriv, gadamxdelebs miecaT finansuri resursebis gamoyenebis meti saSualeba.

CavatareT kvleva Cveni sakvlevi xuTi kompaniis magaliTze da gavakeTeT daSveba, rom ar arsebobdes valdebuleba mogebis da Tundac qonebis gadasaxadebis saavanso gadasaxdelebis gadaxdis. ix. cxrili #12.

cxrili #12 kvlevis Sedegebi mogebis gadasaxadTan mimarTebaSi

X kompania	2012	2013
ავანსად გადახდილი მოგების გადასახადი	1168762	1244625
ავანსად გადახდილი ქონების გადასახადი	57118	72047
წლის განმავლობაში მისაღები საპროცენტო შემოსავალი	183882	333689
Y kompania	2012	2013
ავანსად გადახდილი მოგების გადასახადი	303138	499227
ავანსად გადახდილი ქონების გადასახადი	10834	20215
წლის განმავლობაში მისაღები საპროცენტო შემოსავალი	47096	132629
Z kompania	2012	2013
ავანსად გადახდილი მოგების გადასახადი	104591	138590
ავანსად გადახდილი ქონების გადასახადი	13881	16803
წლის განმავლობაში მისაღები საპროცენტო შემოსავალი	17771	21755
A kompania	2012	2013
ავანსად გადახდილი მოგების გადასახადი	111074	174217
ავანსად გადახდილი ქონების გადასახადი	2933	5946
წლის განმავლობაში მისაღები საპროცენტო შემოსავალი	17101	25223
B kompania	2012	2013
ავანსად გადახდილი მოგების გადასახადი	176987	223356
ავანსად გადახდილი ქონების გადასახადი	718	3470
წლის განმავლობაში მისაღები საპროცენტო შემოსავალი	26656	31756

kvleviT dadginda, rom mimdinare (saavanso) gadasaxadi, rogorc mogebis, aseve qonebis gadasaxadis SemTxvevaSi warmoadgens kompaniis mier mTeli wlis ganmavlobaSi biujetisaTvis uprocentod micemul sesxs. sakvlevi kompaniebis magaliTze naTlad Cans, rom aRniSnul sawarmoebs saerTod, rom ar gamoeyenebinaT, mocemuli Tanxebi da depozitze ganeTavsebinaT 2012 wlis ganmavlobaSi miiRebden saSualod plus 15%-s da 2013 wlis ganmavlobaSi plus

14%-s, gansakuTrebiT yuradReba gasamaxvilebelia X da Y sawarmoebze, romlebmac 2013 welic zaraliT daxures, Sesabamisad gamodis, rom 2012 wlis mogebis gadasaxadis mixedviT gadaxdili saavanso ori wliT winswrebiTaa biujetSi gadaxdili, maSin roca X sawarmom misgan damoukideblad biujets ori wliT 1 244 625 lari “asesxa”, ori wlis ganmavlobaSi ekonomikur saqmianobasTan dakavSirebul ZiriTad saSualebebSi 7 894 685 laris investireba moaxdina, zemoT aRniSnul Tanxas raTqma unda Tavisuflad gamoiyenebda am mimarTulebiT. kvlevidan gamomdinare Cveni winadadebaa: ar iyos mogebis gadasaxadis mimdinare gadasaxdelebis gadaxda savaldebulo, vinaidan am SemTxvevaSi wlis ganmavlobaSi gadamxdels ar eZleva sakuTari finansuri resursebis gamoyenebis saSualeba. marTalia biujeti garkveuli droiT ver iRebs Tanxas, magram saboloo jamSi arafers ar kargavs.

dResac mniSvnelovani nakli sagadasaxado normebis ganmartebisas orazrovneba da ormagi wakiTxvaa. saqarTveloSi kanonis TiToeul ZiriTad muxls ori an sami gansxvavebuli axsna aqvs.

naSromis bolos Camoyalibebulia Teoriuli da praqtikuli mniSvnelobis daskvnebi.

zogadi daskvnebi

daskvnebi da rekomendaciebi warmoadgenen naSromis calkeul TavebSi gaanalizebuli sakiTxebis safuZvelze Semajamebel ganzogadoebul winadadebaTa krebuls.

Sesrulebul sadisertacio naSromSi kvlevis safuZvelze gansazRvrulia saqarTvelos sagadasaxado saqmianobis problemebis Seswavis strategia, miznebi, amocanebi da maTi gadawyvetis gzebi.

gadasaxadis cneba aris fundamenturi sakiTxi, romelic arsebiTad gansazRvravs sagadasaxado kodeqsis xasiaTs. saqarTvelos sagadasaxado kodeqsiT mocemuli ganmarteba ar gamoxatavs konstituciiT dadgenil kavSirs xalxsa da mis mier daqiravebul xelisuflebas Soris. gadasaxadi aris “savaldebulo” da “aucilebeli” fuladi Senatani, magram ar aris “upirobo” da “usasyidlo”. gadasaxadiT misi gadamxdeli “yidulobs” saSinao da sagareo usafrTxoebas, damoukidebeli da miukerZoebeli

marTlmsajulebis sistemis momsaxurebas. Sesabamisad, “sasyidliani” da “pirobiTi” gadasaxadi uzrunvelyofs xelisuflebisa da gadasaxadis gadamxdelis urTierTpasuxismgeblobas. “upiroboba” da “usasyidloba” gadasaxads xarkis xasiaTs aniWebs, rac gamoricxavs samarTlebrivi saxelmwifosTvis damaxasiaTebeli urTierTobis arss.

saqarTvelos sagadasaxado sistemis arsebiT naklovanebas warmoadgens misi arastabiluroba da araregulirebadoba. kanonebi gadasaxadebiT axali reJimis SemoRebis Sesaxeb xSirad miRebasTan erTad icvleba mTeli wlis ganmavlobaSi, rac uaryofiTad moqmedebs ekonomikis sagadasaxado regulirebaze.

aucilebelia: centrsa da regionebs Soris biujetSorisi urTierTobebis mowesrigebis erTiani normatiul-samarTlebrivi bazis Seqmna; sxvadasxva donis da statusis mqone regionebs sabiujeto-sagadasaxado urTierTobebis optimizaciis miRweva; sabiujeto-sagadasaxado sistemis funcionirebaSi centrsa da regionebs Soris erTianobis uzrunvelyofa; saxelmwifo xelisuflebisa da adgilobrivi TviTmmarTvelobis donebs Soris uflebamosilebisa da pasuxismgeblobis gamijvnis procesis dasruleba; mkacri kavSiris gansazRvra gadanawilebiT miRebul sabiujeto saxsrebis moculobasa da regionis ganviTarebis dones Soris.

samewarneo saqmianobis liberalizaciis dros Sesabamisi sagadasaxado politikis gatarebisaTvis aucilebelia:

- sagadasaxado kodeqsis gamartiveba. igi unda iqnes dawerili gasagebad da kargad gamarTuli eniT;
- sagadasaxado kodeqSi mocemuli muxlebi erTmaneTs ar unda ewinaaRmdegebodes, ar unda iyos bundovani da orazrovani, anu ar unda iZleodes calkeul muxlebis, maTi sxvadasxva gagebis saSualebas;

sagadasaxado politikis srulyofisaTvis aucilebelia:

- ✓ aucilebelia sagadasaxado tvirTis Semdgomi Semicireba. rac SeiZleba realizebuli iqnes Sromis anazRaurebis fondze sagadasaxado datvirTvis SemicirebiT. aseve saSemosavlo gadasaxadis, dRg-s ganakveTebis diferencireba da Semicireba;
- ✓ migvaCnia, rom mogebis gadasaxadis mimdinare gadasaxdelebis gadaxda ar unda iyos savaldebulo. am SemTxvevaSi wlis ganmavlobaSi gadamxdels ar eZleva sakuTari finansuri resursebis gamoyenebis saSualeba. marTalia biujeti garkveuli droiT ver iRebs Tanxas, magram saboloo jamSi arafers ar kargavs;
- ✓ dRg-s ganakveTi gaxdes diferencirebuli, mag: pirveladi moxmarebis saqonelze gamoyenebuli iqnes SeRavaTiani ganakveTi, fufunebis saqonelze ufro maRali

ganakveTi, xolo danarCen saqonelze ZiriTadi ganakveTi da bolos gaizardos dRg-s gadamxdelTa savaldebulo registraciis zRvari (100 000 larian, rogorc kanonproeqtiT iyo gaTvaliswinebuli 200 000 laramde).

- ✓ SeTavazebulia finasur tranzaqiebze-aqceibis, obligaciebis, sainvesticio fondebis sapaioebis, fuladi bazris instrumentebis, REPO SeTanxmebebis, fasiani qaRaldebis sasesxo xelSekrulebebis, derivatebis garigebebTan mimarTebaSi, axali gadasaxadis dadgenis aucilebloba da mizanSewoniloba, romlis gonivruli gamoyeneba, ekonomikaze mZlavri gamajansaRebeli efeqtis ganxorcielebis SemZle iqneba.

migvaCnia, rom jarimebisa da sauravebis odenoba sasurvelia ganisazRvros Semdegnairad:

- ✓ dawesdes cdomilebis zeda da qveda zRvrebi;
- ✓ ganisazRvros Secdomis xandazmulobis vada mewarmis sasargeblad;
- ✓ Cveni winadadebaa sauravis im niSnulze Camoyvana mainc, rom sesxis sabazro procents ar aRematebodes.

naSromis aprobacia

disertaciis Temaze Tsu-s ekonomikisa da biznesis fakultetze finansebisa da sabanko saqmis ka Tedraze daculi iqna sami koloqviumi:

1. saqarTvelos sagadasaxado sistema da ekonomikis sagadasaxado regulireba (ianvari, 2014);
2. saqarTvelos sabiujeto - sagadasaxado sistemis mniSvneloba da efeqturoba (ivnisi 2014);
3. sagadasaxado politika da sagadasaxado sistemis marTva (oqtomberi 2014).

sadisertacio naSromis ZiriTadi debulebebi gamoqveynebulia avtoris mecniერul Sromebsi:

1. grigalaSvili e.- moqmedi gadasaxadebi da sagadasaxado tvirTis problema saqarTveloSi.- Tbilisi, saerTaSoriso recenzirebadi da referirebadi samecniero Jurnal "biznesi da kanonmdebloba", 5, 2013.-gv. 7-11.
2. grigalaSvili e.- РЕЗУЛЬТАТЫ РЕФОРМЫ НАЛОГОВОЙ СИСТЕМЫ ГРУЗИИ И ПЕРСПЕКТИВЫ ЕЕ РАЗВИТИЯ.- krasnodari, saerTaSoriso recenzirebadi da referirebadi samecniero Jurnal "Теория и практика общественного развития", 10, 2013. gv. 361-365.
3. grigalaSvili e.- sagadasaxado politikis srulyofisa da efeqtianobis amaRlebis sakiTxisaTvis.- Tbilisi, saerTaSoriso recenzirebadi da referirebadi samecniero Jurnal "ekonomika da biznesi" 6, 2013. gv. 179-191.

sadisertacio kvlevis ZiriTadi Sedegebi moxsenda:

1. iv. javaxiSvilis saxelobis Tbilisis saxelmwifo universitetis pirveli saerTaSoriso samecniero konferencia Tanamedrove informaciuli teqnologiebi ekonomikuri globalizaciis pirobebSi, Temaze: "eleqtronuli sagadasaxadao angariS-faqtura da saqarTvelos sagadasaxado sistema".- Tbilis Sromebis krebuli #1. gv. 77-79.