

საკადრო პერსონალის შერჩევის ავტომატიზებული სისტემის დაპროექტება კორპორაციის (ფირმის) მენეჯერებისათვის

ნინო თოფურია

საქართველოს ტექნიკური უნივერსიტეტი

რეზიუმე

განიხილება (საწარმოო ობიექტების) კორპორაციებში (ფირმებში) ადამიანური რესურსების დაგეგმვის პროცესების სრულყოფის საკითხები. შემოთავაზებულია პერსონალის ავტომატიზებული შერჩევის სისტემის დაპროექტება და რეალიზაცია პროგრამული პაკეტისათვის NORMA, Microsoft Visual Studio.NET - პლატფორმის ბაზაზე.

**საკვანძო სიტყვები:** კონცეპტუალური სქემა, არსთა დამოკიდებულებათა მოდელი, ობიექტ-როლური მოდელირება, მონაცემთა ბაზების ფიზიკური სტრუქტურები, კადრების შერჩევა.

1. შესავალი

მოგესხებათ, კვალიფიციურად შერჩეული პერსონალი განაპირობებს კორპორაციის (ფირმის) წარმატებას. კორპორაციის მენეჯერის ფუნქციები მეტად მრავალფეროვანია. იგი პასუხს აგებს ხარისხის სტანდარტების დაცვაზე, კალენდარულ დაგეგმვაზე, პერსონალის დაქირავებასა და გათავისუფლებაზეც კი. ბევრი თანამედროვე მუშაკი ერთდროულად რამდენიმე ფუნქციონალურ განყოფილებას ეკუთვნის. თანამედროვე მომუშავე სამყაროს კიდევ ერთი ტენდენციაა გუნდების ორგანიზება და პროექტების მართვა. სწორედ ამ სიახლეებს მოაქვს მთელი რიგი უპირატესობები, მაგარამ, ამავე დროს, ართულებს ორგანიზაციების და საკადრო სამსახურის მუშაობას. [2]

ადამიანური რესურსების მართვის უპირველესი ამოცანაა ეფექტური სამუშაო ძალების მოზიდვა, რომელიც შემდეგი ეტაპებისაგან შედგება: რესურსების დაგეგმვა, როდესაც მენეჯერი არსებული ვაკანსიებიდან გამომდინარე გაიანგარიშებს ახალი თანამშრომლების საჭირო რაოდენობას. შემდეგ ეტაპზე ხდება პერსონალის შერჩევის პროცედურების გამოყენება და ბოლოს ვაკანტურ თანამდებობებზე იმ კანდიდატების შერჩევა, რომლებსაც შეუძლიათ კომპანიას მაქსიმალური სარგებლობა მოუტანონ.

ყოველივე ზემოთქმულის გათვალისწინებით აქტუალურია (მნიშვნელოვანია) დაპროექტდეს პერსონალის შერჩევის მხარდაჭერი კომპიუტერული სისტემა.

2. ძირითადი ნაწილი

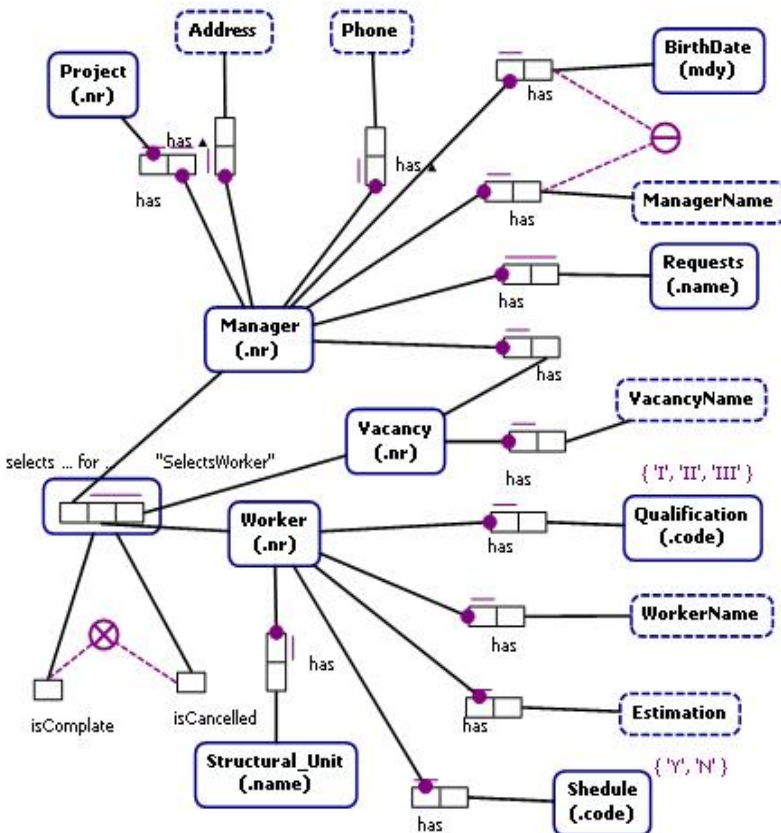
კონცეპტუალური მოდელის ავტომატური დაპროექტებისათვის სტატიაში წარმოდგენილია ობიექტ-როლური მოდელირება (ORM). Norma (Natural ORM Architect) არის ახალი მოდელირების ინსტრუმენტი ობიექტ-როლური დიაგრამების დასა-პროექტებლად ORM2-ის ბაზაზე [3]. ORM-მოდელის ასაგებად

აუცილებელია საპრობლემო სფეროს აღწერა ელემენტარული ფაქტების საშუალებით, რომელთა მიხედვითაც შემდგომ აიგება ORM-დიაგრამა. 1-ელ ნახაზზე ნაჩვენებია ობიექტ-როლური დიაგრამის ფრაგმენტი, სადაც ზოგადად აღწერილია კადრების შერჩევის პროცესი.

პროგრამული პაკეტის Visual Studio.Net-2008 საშუალებით ORM-დიაგრამიდან ავტომატურად მიიღება არსთა დამოკიდებულებათა მოდელი (ERM), და ასევე ავტომატურად მიიღება SQL Server მონაცემთა ბაზების ფიზიკური სტრუქტურები.

3. დასკვნა

დასმული ამოცანის გადასაწყვეტად, გამოყენებულია მაიკროსოფტის ფირმის პროგრამული პაკეტი Ms Visual Studio, რომელის ბაზაზეც და-



პროექტებულა მონაცემთა ბაზის ობიექტური მოდელი და მისი შესაბამისი ლოგიკური სტრუქტურა. ანიშ-ნული პროცედურები იყენებს კომპონენტურ-ვიზუალურ ელემენტებს, რაც საშუალებს იძლევა ავტო-მატიზებულ რეჟიმში სწრაფად ავგოთ სისტემის პროგრამული რეალიზაციის კოდი [1].

**ლიტერატურა:**

1. ველეკინდი ჰ., სურგულაძე გ., თოფურია ნ. განაწილებული ოფის-სისტემების მონაცემთა ბაზე-ბის დაპროექტება და რეალიზაცია UML-ტექნოლოგიით, თბილისი 2006
2. ზუმბურიძე თ. მენეჯმენტის საფუძვლები. სტუ. თბ., 2008.
3. Halpin T. ORM-2 Graphical Notation. Neumont University. 2005. [http://www.orm.net/pdf/ORM2\\_TechReport1.pdf](http://www.orm.net/pdf/ORM2_TechReport1.pdf).

**ПРОЕКТИРОВАНИЕ АВТОМАТИЗИРОВАННОЙ СИСТЕМЫ ПОДБОРА  
КАДРОВ ДЛЯ МЕНЕДЖЕРОВ КОРПОРАЦИЙ**

Топурия Н.Ш.  
Грузинский Технический Университет

**Резюме**

Рассматриваются вопросы усовершенствования процессов планирования человеческих ресурсов в корпорациях. Предложены проектирование и реализация системы автоматизированного подбора персонала.

**DESIGNING OF THE AUTOMATED SYSTEM OF SELECTION  
THE PERSONAL FOR MANAGERS OF CORPORATIONS**

Topuria Nino  
Georgian Technical University

**Summary**

Questions of improvement of processes of planning of human resources in corporations are considered. Designing and realisation of system of the automated selection of the personnel are offered.